

## Što učiniti?

Pritiskom na "tipku" **RODITELJI** koja se nalazi na vrhu stranice ulazite u domenu namijenjenu Vama roditeljima i onda:

- Ako želite postaviti osobno pitanje, odabirete rubriku **RODITELJI PITAJTE!**
- Ovdje možete svoja pitanja uputiti u on-line savjetovalište, te na svoju elektroničku adresu dobiti stručni odgovor koji će sadržavati stručne činjenice i objašnjenja. Odgovor će Vas uputiti na naredni korak i dati Vam ohrabrenje. Zagarantirana Vam je osobna anonimnost i povjerljivost u komunikaciji.
- Ako Vas zanima što su drugi roditelji pitali, kliknite na rubriku **RODITELJI SU PITALI** gdje ćete pronaći odgovore koji i Vama mogu biti korisni.
- **ZA ONE KOJI ŽELE ZNATI VIŠE** rubrika istog imena daje odabrane i znanstveno utemeljene informacije.
- U **GALERIJI FOTOGRAFIJA** pogledajte fotografije nekih aktualnih zbivanja.

## Pružanjem podrške putem ovog portala želimo:

- pridonijeti stvaranju uvjeta za sretno i smireno roditeljstvo
- stvoriti uvjete za što cjelovitiji razvoj djece s razvojnim teškoćama i razvojnim rizicima.

[www.ranaintervencija.org](http://www.ranaintervencija.org)

Želite li znati više o nekom pojmu?

Upišite pojam u **TRAŽILICU** i otkrit ćete tekstove u kojima se taj pojam spominje.

Zanimaju li Vas aktualne spoznaje s područja ranog razvoja djeteta?

Potražite ih u rubrici **JESTE LI ZNALI.**

**RODITELJI, AKO VAŠE DIJETE IMA RAZVOJNI RIZIK ILI RAZVOJNE TEŠKOĆE, POSJETITE E-CENTAR**

[www.ranaintervencija.org](http://www.ranaintervencija.org)

**Tražite informacije i podršku!**

E-informacijski i referalni centar za ranu intervenciju u djetinjstvu projekt je koji provodi Hrvatska udruga za ranu intervenciju u djetinjstvu.

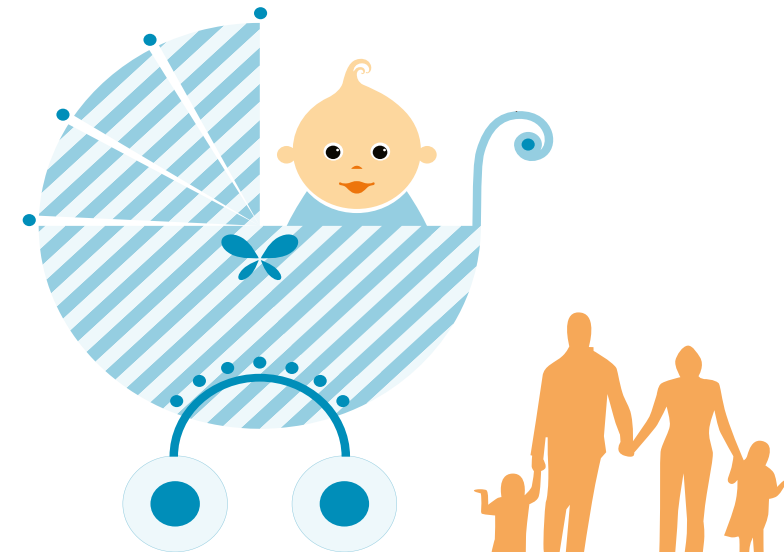


Letak je tiskan uz novčanu potporu Združenih nizozemskih zaklada ([www.cnfcee.nl](http://www.cnfcee.nl)) i Zagrebačke županije ([www.zagrebacka-zupanija.hr](http://www.zagrebacka-zupanija.hr)).



**e-INFORMACIJSKI I REFERALNI CENTAR**

za ranu intervenciju u djetinjstvu



**Roditelji, ne lutajte! Ne mučite se sumnjama, tražite informaciju!**

**VODIČ ZA RODITELJE DJECE NAJRA NIJE DOBI**  
[www.ranaintervencija.org](http://www.ranaintervencija.org)

## ŠTO JE ELEKTRONIČKI INFORMACIJSKI I REFERALNI CENTAR za ranu intervenciju u djetinjstvu?

### To je internetski portal

- › gdje stručnjaci različitih profila pružaju roditeljima informacije o ranom razvoju i ranoj intervenciji u djetinjstvu,
- › gdje se roditelji mogu aktivno uključiti u traženje odgovora na razna pitanja,
- › gdje stručnjaci međusobno surađuju.



#### Roditelji

Za roditelje je namijenjen ulaz u web portal pod nazivom

**RODITELJI**

#### Stručnjaci

Stručnjaci koriste poseban ulaz u web portal nazvan

**STRUČNJACI**

Roditelji, ako Vas zanima, slobodno ga posjetite.

#### Mreža usluga

E-centar radi na stvaranju baze podataka u kojoj ćete i Vi roditelji moći pronaći podatke o pružateljima usluga iz rane intervencije.

### Kome je namijenjen e-centar?

#### E-CENTAR NAMIJENJEN JE:

- › stručnjacima koji ovdje mogu međusobno razmjenjivati informacije, postavljati si pitanja, ili pak putem rubrike Info centar saznati odabrane i znanstveno utemeljene informacije.
- › vama roditeljima i obiteljima djece s neurorazvojnim rizicima ili razvojnim teškoćama i onima koji u ponašanju svog dojenčeta ili djeteta mlađe dobi uočavaju znakove koji ih brinu. Ti znakovi možda ukazuju na razvojno odstupanje, a možda ne.

**NEMOJTE SE MUČITI SUMNJAMA,  
ZATRAŽITE STRUČNU INFORMACIJU!**

**NE ZABORAVITE, SVOJE ĆETE DIJETE BOLJE UPOZNATI  
KROZ ZAJEDNIČKE AKTIVNOSTI I IGRU,  
NEGOLI KROZ STRUČNU LITERATURU!**

### Što e-centar pruža Vama?

- › Brzi dolazak do pouzdanih informacija, kako bi skratili lutanja nakon što ste uočili neke zabrinjavajuće znakove kod djeteta.
- › Informaciju o tome što Vaše dijete treba od Vas u datom trenutku.
- › Mogućnost povezivanja sa službama i programima za ranu podršku djetetu i obitelji.
- › Kroz svoje djelovanje e-centar nastoji osnažiti Vašu intuiciju i pridonijeti uvjetima za što bolji razvoj djeteta.

### Tko daje savjete i informacije?

- › Stručnjaci različitih profesija na području rane intervencije (logopedi, psiholozi, rehabilitatori, liječnici i ostali), čiji rad je volonterski, i koji na Vaša pitanja odgovaraju temeljem svog praktičnog i teorijskog znanja.

### Kako ćete nas naći?

Pronaći nas možete na sljedećoj elektroničkoj adresi:

[www.ranaintervencija.org](http://www.ranaintervencija.org)

Ukoliko iz nekog razloga niste u mogućnosti koristiti internet te tako doći do nas, pronađite nekog u svojoj okolini tko Vam može u tome pomoći.